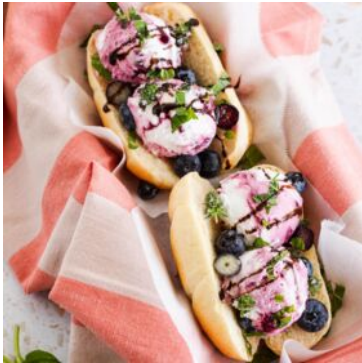




Ölz Milch Brötle "Eis Hot Dog" mit frischen Heidelbeeren

Sommerliches Rezept für 2 Portionen



Zutaten

2 Stück Ölz Milch Brötle
Joghurt-Waldbeeren
Frische Minze
Handvoll Heidelbeeren
Schokosauce

Zubereitungszeit

5 min

1. Milch Brötle vorbereiten:

Ölz Milch Brötle längs einschneiden, aber nicht ganz durchschneiden, sodass es wie ein Hotdog-Brötchen aufgeklappt bleibt.

2. Eis einfüllen:

Zwei Kugeln Joghurt-Waldbeeren-Eis vorsichtig in das aufgeschnittene Milch Brötle legen.

3. Toppings hinzufügen:

Mit frischer Minze, Heidelbeeren & Schokosauce verfeinern.

4. Servieren & Genießen:

Ein süßes, cremiges & fruchtiges Dessert-Sandwich – perfekt für warme Tage!